



Распределители с электро- и пневматическим управлением. Серии 828 и 824. Присоединения G1/8" и G1/4".



Общая информация

Данные модели представляют собой воплощение новой концепции по развитию распределителей для общепромышленного применения, сочетающих высокие расходные и ресурсные характеристики, а также легкость, компактные размеры и конкурентные цены. Они имеют корпус из термопластичного полиэстера с латунными резьбовыми вставками для присоединительных фитингов и сбалансированную золотниковую систему.

Переворачивая специальную прокладку между управляющим устройством и собственно корпусом распределителя на 180°, питание управления может быть изменено с внутреннего на внешнее и наоборот.

Производятся только 5-ти линейные версии, моностабильные или бистабильные 2-х позиционные и 3-х позиционные с закрытыми или открытыми центрами.

В качестве пилотных клапанов в устройстве переключения используется модель M2 серии 300 с катушками MB или MC (смотри стр. 2-03/4). В коде для заказа есть ссылка на управляющий клапан M2, который устанавливается по умолчанию. Примечание: Катушки соленоидов заказываются отдельно.

При работе на сжатом воздухе без добавления распыленного масла предпочтительно заказывать распределители с уплотнениями из полиуретана. В этом случае вторая цифра в коде для заказа изменяется с "2" на "3". Например: 838... для G1/8" и 834... для G1/4"

Важно: при высокой влажности сжатого воздуха и температуре более +40°C происходит процесс ускоренного гидролиза полиуретана, что приводит к разрушению уплотнений. Таким образом, распределители с полиуретановыми уплотнениями не пригодны для работы в тропическом климате. Будьте также осторожны в том случае, если компрессор не оснащен осушителем воздуха.

Особенности конструкции

Корпус	Термопластичный полиэстер
Исполнительные механизмы	Термопластичный полиэстер
Золотник	Никелированная сталь (Kanigen)
Проставки	Пластик (POL)
Поршни	Алюминиевый сплав 2011
Уплотнения	Пербуна (NBR) (полиуретан по заказу)
Пружина	Нержавеющая сталь AISI 302

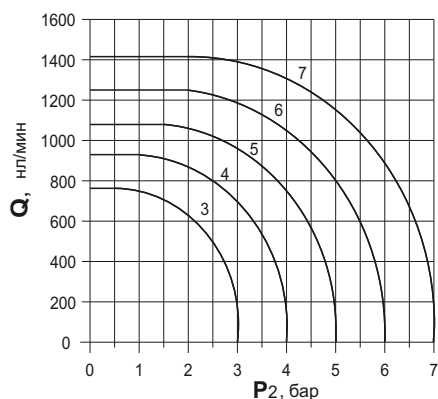
При работе в зоне отрицательных температур следите за тем, чтобы сжатый воздух был сухой и возможность конденсации паров воды и её последующего замерзания была исключена. Золотник и уплотнения смазаны специальной пластичной смазкой с рабочей температурой до -20°C.

Применение и обслуживание

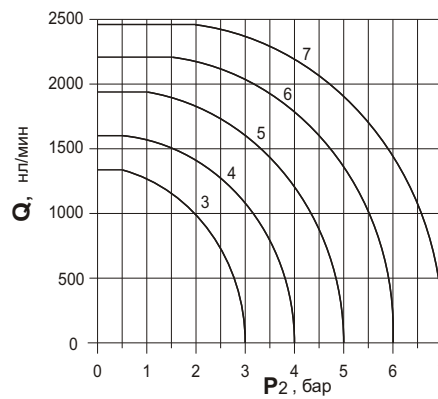
Следите, чтобы рабочие условия (давление сжатого воздуха, температура и т.д.) соответствовали нашим требованиям. Добавление в сжатый воздух распыленного масла позволяет снизить износ уплотнений. Используйте масло PNEUMOIL01 (смотри раздел 4 / гидростабилизаторы скорости) или MAGNA GC32 фирмы Castrol.

В зависимости от условий эксплуатации ресурс распределителей составляет 10...15 миллионов циклов.

Диаграммы расхода



Серия 828; G1/8" (5/2)



Серия 824, G1/4" (5/2)



Распределители с пневматическим управлением. Серия 828. Присоединение G1/8".



5/2

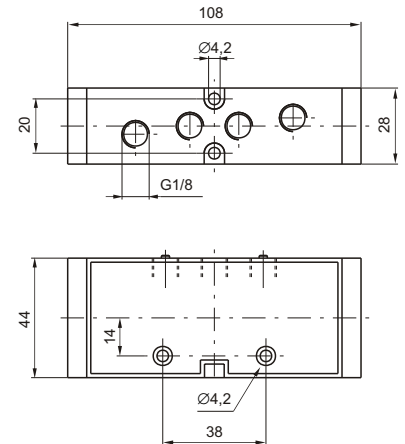
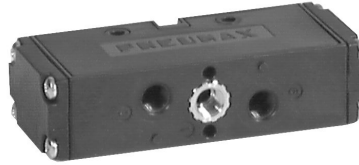
Пневмоуправление пружинный возврат

Код для заказа

828.52.1.9



Масса 160 г



Минимальное давление управления 2,5 бара

2

5/2

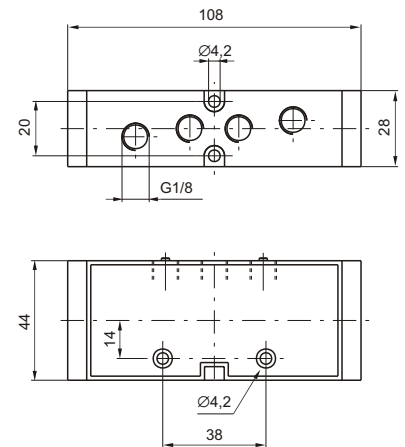
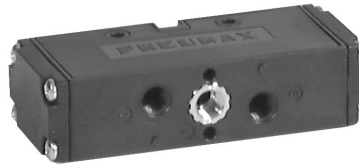
Одностороннее пневмоуправление дифференциальный пневмовозврат

Код для заказа

828.52.1.6



Масса 160 г



Минимальное давление управления 2 бара

2

5/2 и 5/3

Двустороннее пневмоуправление пружинный возврат в центр

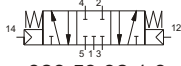
Код для заказа

828.52.1.8



Минимальное рабочее давление 1,5 бара (для 5/2)

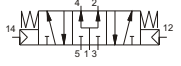
828.53.31.1.8 Закрытые центра



828.53.32.1.8 Открытые центра

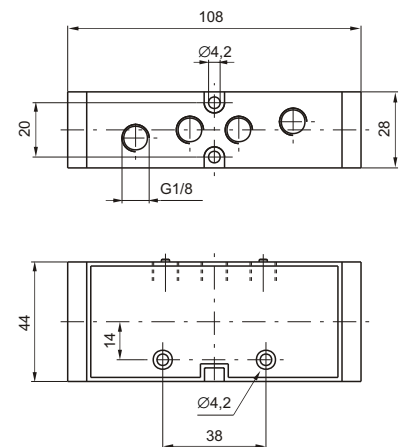


828.53.33.1.8 Нагруженные центра



Масса 170 г

Минимальное рабочее давление 3 бара (для 5/3)



Технические характеристики	Энергоноситель	Максимальное рабочее давление	Рабочая температура		Расход при P ₁ =6 бар с Δp=1 бар	Условный проход	Присоединение
	Отфильтрованный сжатый воздух с маслом или без		10 бар	мин. -5°C			
					800 нл/мин (5/2) 710 нл/мин (5/3)	7 мм	G1/8"



Распределители с электропневматическим управлением. Серия 828. Присоединение G1/8".



5/2

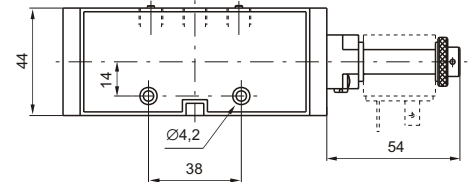
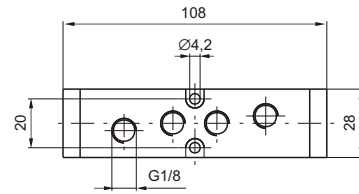
Электропневмуправление пружинный возврат

Код для заказа

828.52.3.9.M2



Масса 210 г



Минимальное рабочее давление 2,5 бара

2

5/2

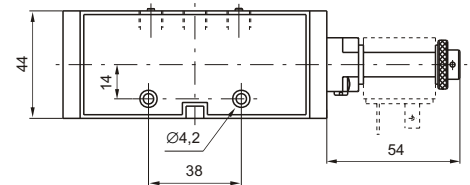
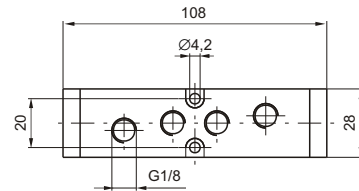
Электропневмуправление пневмовозрат

Код для заказа

828.52.3.6.M2



Масса 210 г



Минимальное рабочее давление 2 бара

2

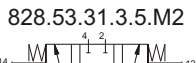
Двустороннее электропневмуправление пружинный возврат в центр

Код для заказа

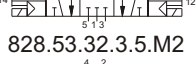
828.52.3.5.M2



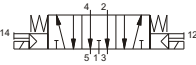
Минимальное рабочее давление 1,5 бара (для 5/2)



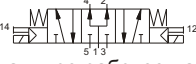
828.53.31.3.5.M2 Закрытые центра



828.53.32.3.5.M2 Открытые центра

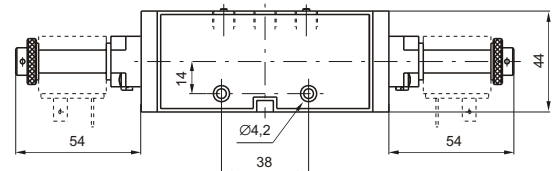
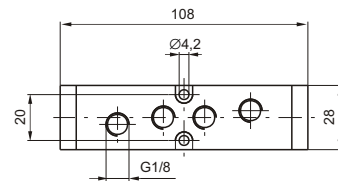


828.53.33.3.5.M2 Нагруженные центра



Минимальное рабочее давление 3 бара (для 5/3)

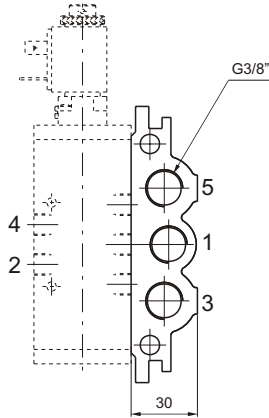
5/2 и 5/3



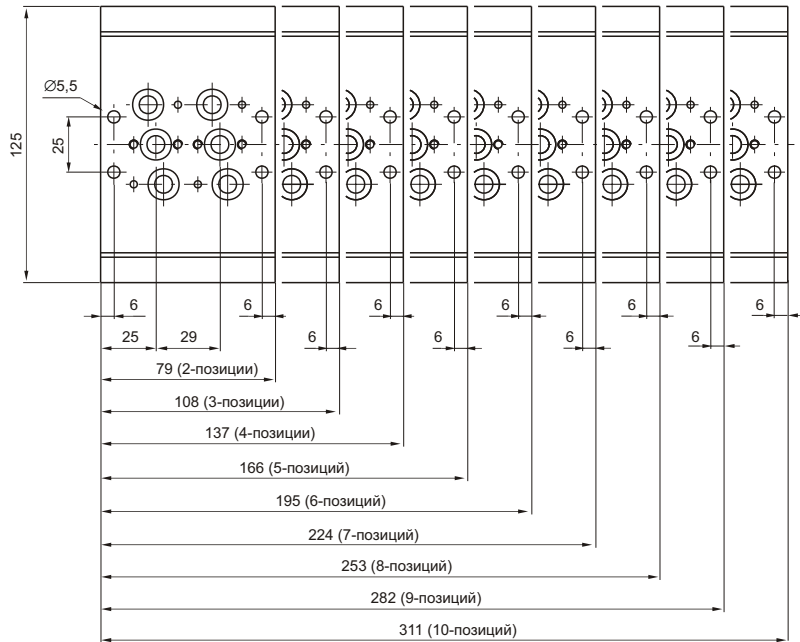
Масса 280 гр.

Технические характеристики	Энергоноситель	Максимальное рабочее давление	Рабочая температура		Расход при P ₁ =6 бар с Δp=1 бар	Условный проход	Присоединение
	Отфильтрованный сжатый воздух с маслом или без		мин. -5°C	макс. +50°C			
		10 бар					

Плиты для блочного монтажа



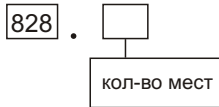
Отверстия питания и выхлопа выполнены сквозными



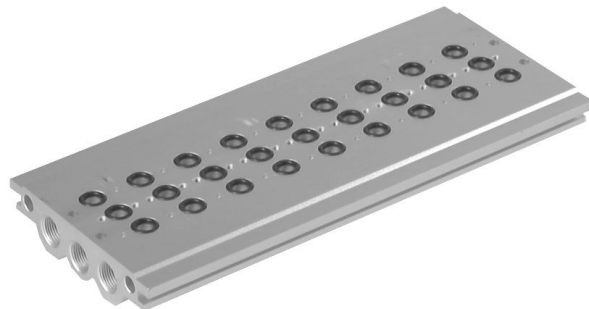
2

2

Код для заказа



кол-во мест	Масса, г
02	425
03	580
04	740
05	890
06	1040
07	1200
08	1360
09	1510
10	1665



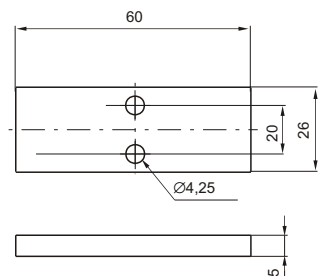
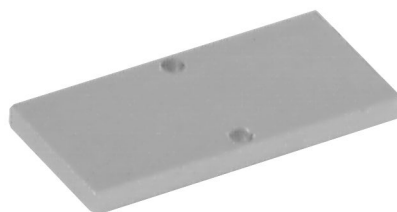
Плита поставляется в комплекте с уплотнительными кольцами и монтажными винтами для крепления распределителей.

Материал: анодированный алюминиевый сплав

Заглушка на плиту

Код для заказа

828.00



Масса 70 г

Материал: анодированный алюминиевый сплав



Распределители с пневматическим управлением. Серия 824. Присоединение G1/4".

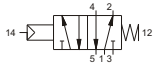


5/2

Пневмоуправление пружинный возврат

Код для заказа

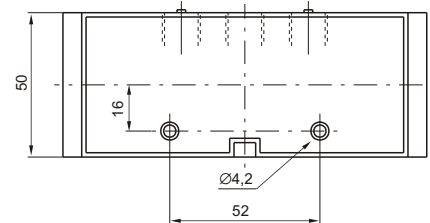
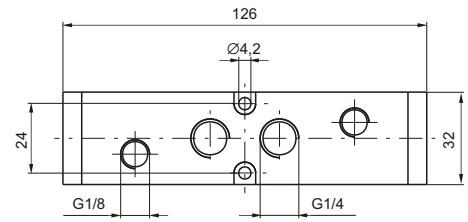
824.52.1.9



Масса 270 г



Минимальное давление управления 2,5 бара



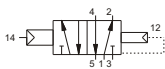
2

5/2

Одностороннее пневмоуправление дифференциальный пневмовозврат

Код для заказа

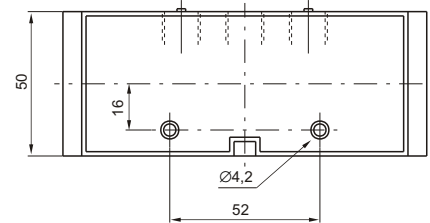
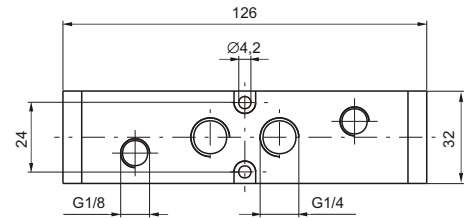
824.52.1.6



Масса 270 гр.



Минимальное давление управления 2,5 бара



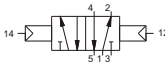
2

5/2 и 5/3

Двустороннее пневмоуправление пружинный возврат в центр

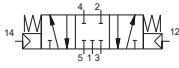
Код для заказа

824.52.1.8

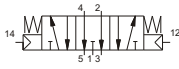


Минимальное рабочее давление 1,5 бара (для 5/2)

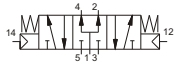
824.53.31.1.8 Закрытые центра



824.53.32.1.8 Открытые центра

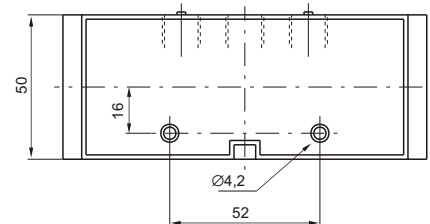
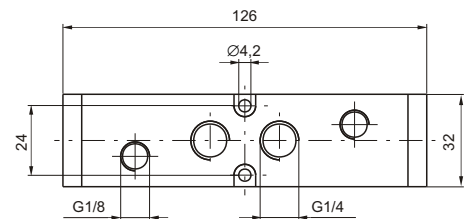


824.53.33.1.8 Нагруженные центра



Минимальное рабочее давление 3 бара (для 5/3)

Масса 280 г



Технические характеристики	Энергоноситель	Максимальное рабочее давление	Рабочая температура		Расход при P ₁ =6 бар с Δp=1 бар	Условный проход	Присоединение
	Отфильтрованный сжатый воздух с маслом или без		10 бар	мин. -5°C			
					1350 нл/мин (5/2) 940 нл/мин (5/3)	8,5 мм	G1/4"



Распределители с электропневматическим управлением. Серия 824. Присоединение G1/4".

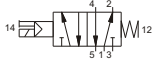


5/2

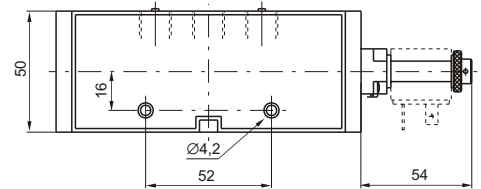
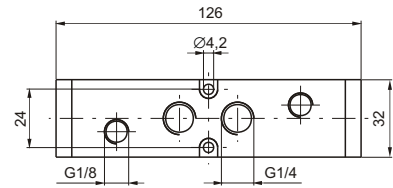
Электропневмоуправление пружинный возврат

Код для заказа

824.52.3.9.M2



Масса 320 г



Минимальное рабочее давление 2,5 бара

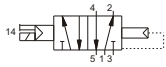
2

5/2

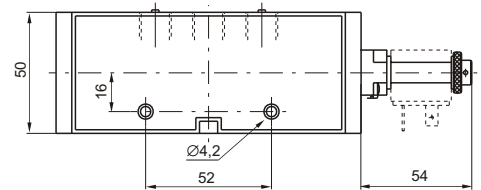
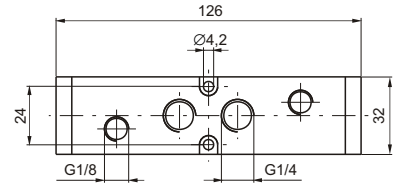
Электропневмоуправление пневмовозврат

Код для заказа

824.52.3.6.M2



Масса 320 г



Минимальное рабочее давление 2 бара

2

5/2 и 5/3

Двустороннее электропневмоуправление пружинный возврат в центр

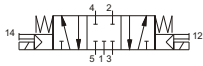
Код для заказа

824.52.3.5.M2

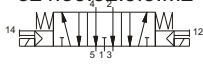


Минимальное рабочее давление 1,5 бара (для 5/2)

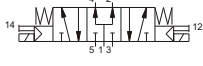
824.53.31.3.5.M2 Закрытые центра



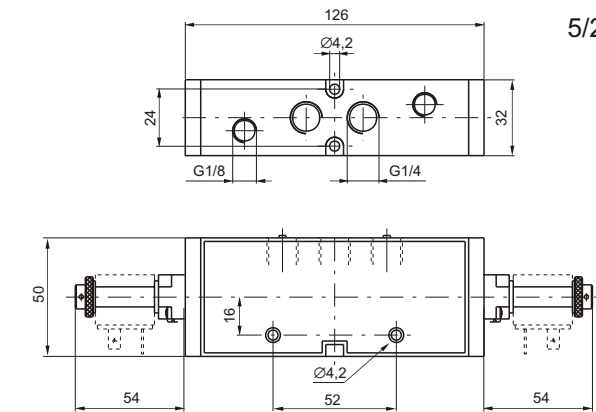
824.53.32.3.5.M2 Открытые центра



824.53.33.3.5.M2 Нагруженные центра



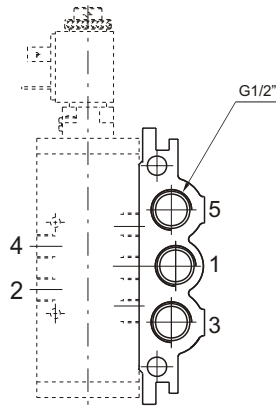
Минимальное рабочее давление 3 бара (для 5/3)



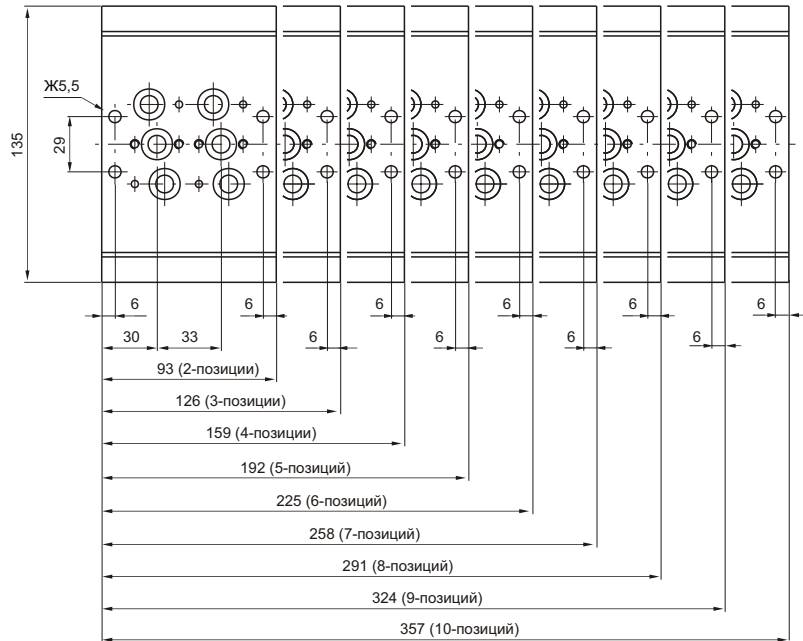
Масса 390 г

Технические характеристики	Энергоноситель	Максимальное рабочее давление	Рабочая температура		Расход при P ₁ =6 бар с Δp=1 бар	Условный проход	Присоединение
	Отфильтрованный сжатый воздух с маслом или без		10 бар	мин. -5°C			
					1350 нл/мин (5/2) 940 нл/мин (5/3)	8,5 мм	G1/4"

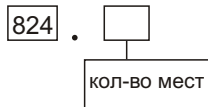
Плиты для блочного монтажа



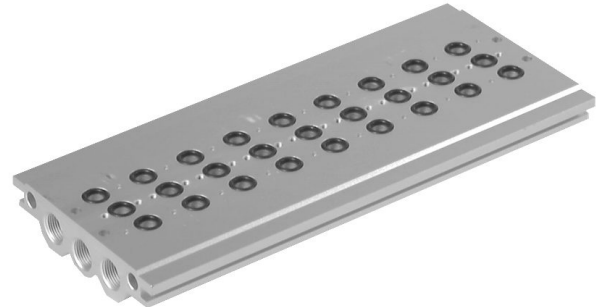
Отверстия питания и выхлопа выполнены сквозными



Код для заказа



кол-во мест	Масса, г
02	560
03	770
04	970
05	1180
06	1385
07	1590
08	1790
09	2000
10	2205



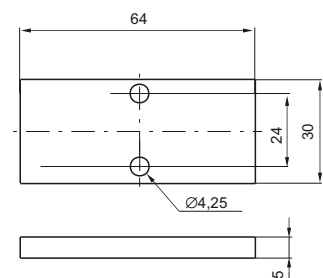
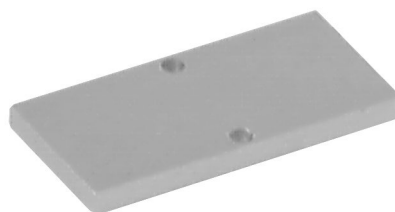
Плита поставляется в комплекте с уплотнительными кольцами и монтажными винтами для крепления распределителей.

Материал: анодированный алюминиевый сплав

Заглушка на плиту

Код для заказа

824.00



Масса 80 г

Материал: анодированный алюминиевый сплав