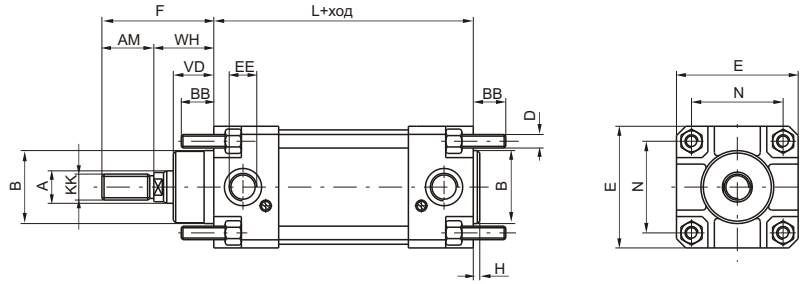




# Усиленные пневмоцилиндры по стандарту ISO. Диаметр поршня 250 мм. Принадлежности для монтажа.



## Базовое исполнение



Код для заказа

**1305.250.ход.01A** (ISO)  
без магнита в поршне  
алюминиевая гильза

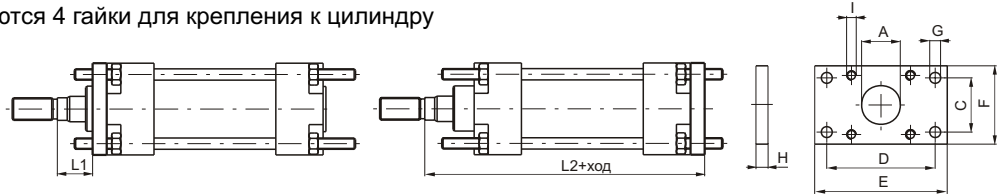
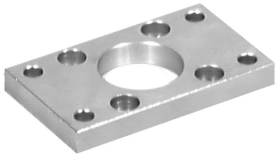
**1308.250.ход.01A** (ISO)  
с магнитом в поршне  
алюминиевая гильза

**Исполнение с высокотемпературными уплотнениями из вайтона:**  
Добавьте букву «V» в конце кода. Например: 1305.250.0100.01AV

ØA	AM	ØB	BB	D	E	EE	F	H	KK	L	N	P	VD	WH
50	84	90	50	M20	270	G1"	189	4	M42x2	200	220	54	65	105

## Фланец передний / задний

Вместе с фланцем поставляются 4 гайки для крепления к цилиндру



Материал - оцинкованная сталь.

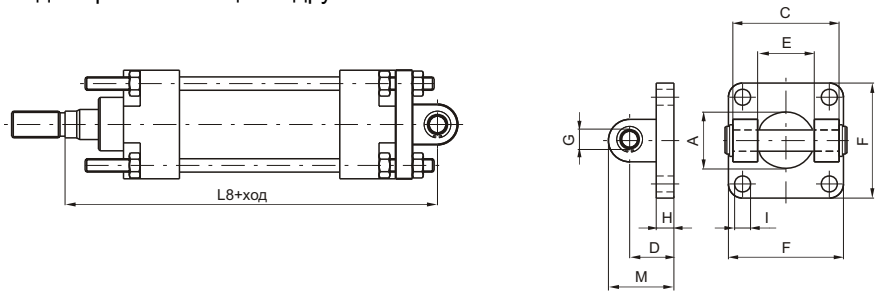
Код для заказа

**1305.250.03F** передний  
**1305.250.04F** задний

A (H11)	C(JS14)	D(JS14)	E	F	G (JS14)	H (JS14)	I	L1	L2	Масса, г
90	165	330	380	270	26	25	M20	80	330	1825

## Вилка со штифтом

Вместе с вилкой поставляются 4 гайки для крепления к цилиндру



Материал - алюминиевый сплав  
с окраской в черный цвет.  
Штифт изготовлен из стали.

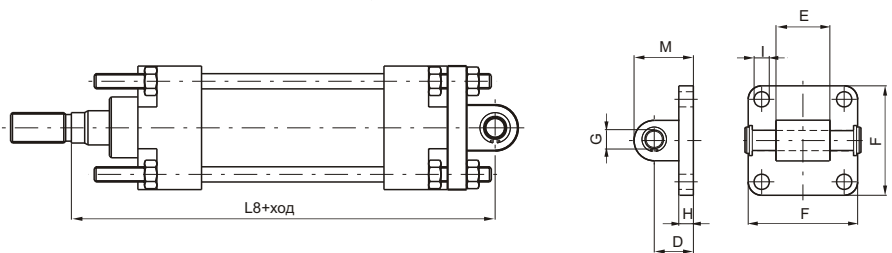
Код для заказа

**1305.250.09F**

A	C(H14)	D(±0.2)	E(H14)	F	G (H9)	H	I	M	L8	Масса, г
90	200	70	110	270	40	25	22	112	375	7800

## Проушина со штифтом

Вместе с проушиной поставляются 4 гайки для крепления к цилиндру



Материал - алюминиевый сплав  
с окраской в черный цвет.  
Штифт изготовлен из стали.

Код для заказа

**1305.250.09/1F**

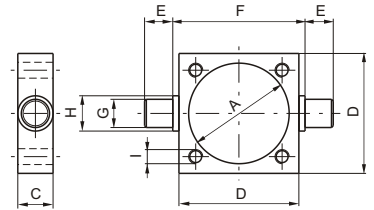
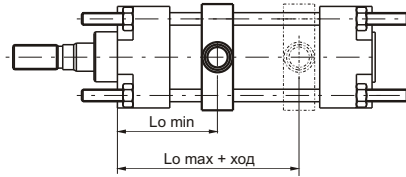
D(±0.2)	E(H14)	F	G (H9)	H	I	M	L8	Масса, г
70	110	270	40	25	22	112	375	8300



Усиленные пневмоцилиндры по стандарту ISO.  
Диаметр поршня 250 мм. Принадлежности для монтажа.



**Опора промежуточная**



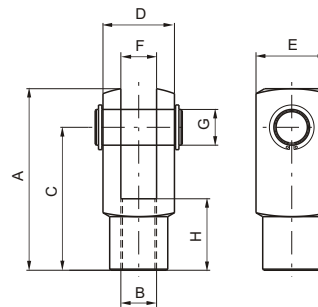
Материал - оцинкованная сталь.

При заказе укажите код цилиндра и размер  $L_0$  в мм.  
Опора будет установлена на заказываемый цилиндр

Код для заказа	A	C	D	E(h14)	F(h14)	G (E2)	H	I	$L_0$ min	$L_0$ max	Масса, г
<b>1305.250.12F</b>	267	50	296	40	320	40	60	M20	83	117	1300

**Вилка штока со штифтом**

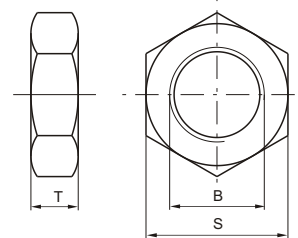
Материал - оцинкованная сталь.



Код для заказа	A	B(H6)	C	D	E	F(B12)	G(H9)	H	Масса, г
<b>1302.250.13F</b>	188	M42X2	144	70	70	35	35	72	3700

**Контргайка штока**

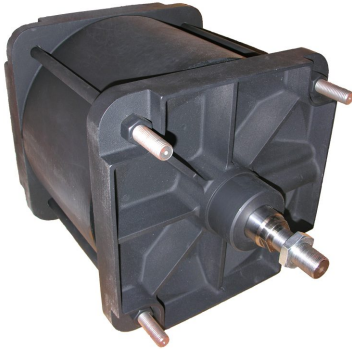
Материал - оцинкованная сталь.



Код для заказа	B	S	T	Масса, г
<b>1302.250.18F</b>	M42x2	65	21	260

4

4



Данная модель представляет базовое исполнение цилиндра по стандарту CNOMO. Цилиндр может монтироваться на машину непосредственно или с использованием различных принадлежностей, которые крепятся на шпильки.

Код для заказа

**DC** **B** **N** /

Опции

V - материал уплотнений VITON

Z - специальное исполнение цилиндра

Ход в миллиметрах

Стальная гильза

Z - односторонний шток, хромированная сталь C40

S - проходной шток, хромированная сталь C40

X - односторонний шток, нержавеющая сталь AISI 304

Y - проходной шток, нержавеющая сталь AISI 304

0 - без демпфирования

1 - демпфер спереди

2 - демпфер сзади

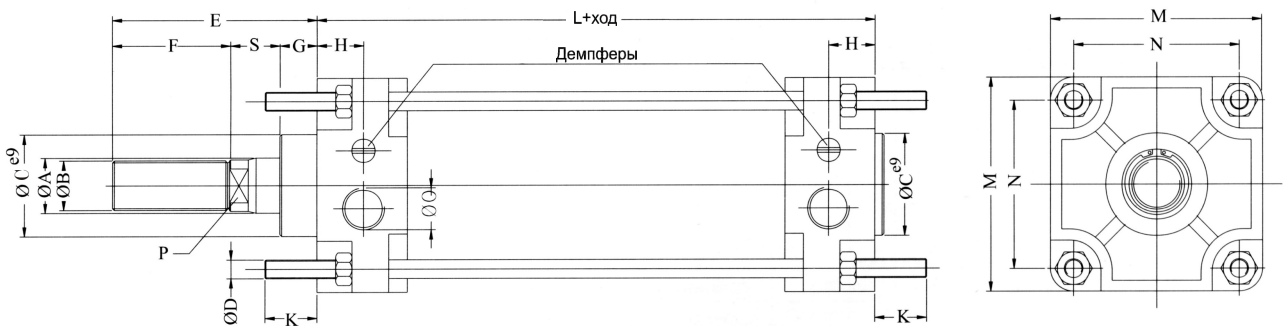
3 - двустороннее демпфирование

Немагнитный

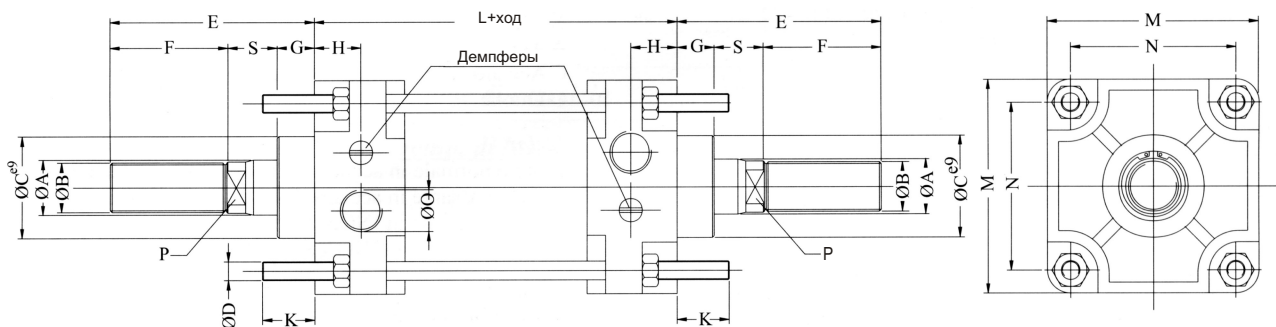
320 - диаметр поршня 320 мм

400 - диаметр поршня 400 мм

Модель цилиндра



### Исполнение с проходным штоком



Диаметр	A	B	C	D	E	F	G	K	S	M	N	O		P	H	L
												резьба	Ду			
320	60	M36X2	115	M24	195	90	60	60	45	360	280	1"	20	46	40	280
400	60	M36X2	115	M24	195	90	60	60	45	450	350	1"	20	46	40	280



4

4