


Обзор раздела 3


Монтажные элементы

Все сразу







Обозначение	Основные данные	Области применения	Страница
 Общая информация			

Сочлененные монтажные элементы

 Flexolink FLK	Соединения: G1/4" и G 1/2", макс. отклонение 12°	Монтаж с возможностью наклона во всех направлениях, позволяющий адаптацию к изогнутым поверхностям	3/5
--	--	--	-----

Пружинные плунжеры

 Пружинный плунжер FSTE	Соединения: от G1/8" до G 1/2", ход от 5 до 95 мм	Пружинные плунжеры со встроенным амортизатором и компенсатором высоты, и опциональным ограничителем поворота.	3/7
 Пружинный плунжер FSTA	Соединения: G1/4" и G 1/2", ход от 25 до 95 мм	Пружинные плунжеры со встроенным амортизатором ограничителем хода и равномерным распределением нагрузки.	3/10
 Пружинный плунжер FSTI	Соединения: G1/4" и G 3/8", ход 10 и 25 мм	Пружинные плунжеры со встроенной амортизирующей пружиной с высококачественными подшипниками скольжения.	3/12
 Пружинный плунжер FSTF	Соединения: G1/2" (внешняя резьба) и G 1/4" (внутренняя резьба), ход 10 и 25 мм	Пружинные плунжеры со встроенным амортизатором и компенсатором хода, опциональным ограничителем поворота, с адаптируемой монтажной системой предназначенной для прямой установки на алюминиевые профили.	3/15

Монтажные элементы

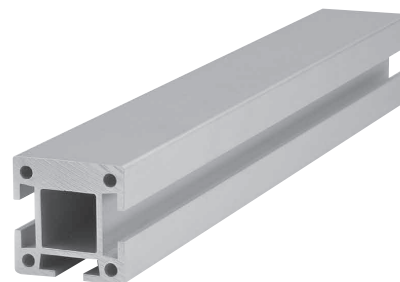
Компания Schmalz предлагает широкий ассортимент монтажных элементов, который позволяет использовать различные варианты комбинирования вакуумных присосок и захватов для создания системы захвата.

Монтажные элементы разделяются на следующие группы:

- Профили, поперечины и коннекторы
- Держатели и переходники
- Пружинные плунжеры
- Гибкие монтажные элементы

Профили, поперечины и коннекторы

Используются для создания базового каркаса системы вакуумных захватов. Чтобы уменьшить количество используемых шлангов, профили можно использовать также в качестве вакуумных каналов и распределителей.



Держатели и переходники

Используются для присоединения вакуумных присосок к каркасу или поперечине. Имеется много различных вариантов для установки на алюминиевые профили или на трубы квадратного или круглого сечения.



Пружинный плунжер

Используется когда необходима компенсация различной высоты деталей. Он также позволяет разместить вакуумные присоски на легкоповреждаемой поверхности детали, не повреждая ее.



Гибкие монтажные элементы

Монтажные элементы Flexolink FLK и шарнирно-шаровое соединение KGL могут сгибаться в любом направлении, что обеспечивает более оптимальное приспособление вакуумной присоски к деталям с наклонными и изогнутыми поверхностями.



Контрольные элементы и принадлежности



Пружинные плунжеры (FSTE/FSTA/FSTI/FSTF)

Используются для подпружиненной фиксации вакуумных присосок, особенно в полностью автоматических системах, благодаря чему присоски могут очень мягко захватывать даже детали с легкоповреждаемой поверхностью, не повреждая ее. Пружинные плунжеры также компенсируют различную высоту детали. Дополнительная информация в Разделе 3.



Переходные nipples (ANW/AN)

Используются для жесткой установки вакуумных присосок, например, на поперечине или для установки в комбинации с пружинным плунжером. Вакуумный коннектор сбоку. Дополнительная информация в Разделе 3.



Уплотнительные кольца (DR)

Прочные уплотнительные кольца из полиакрила с превосходными уплотняющими свойствами. Дополнительная информация в Разделе 7.



Держатель (STA/STS/ для FSTI)

Для крепления вакуумных присосок или пружинных плунжеров на легкосплавные профильные балки или на трубы квадратного сечения поперечины. Дополнительная информация в Разделе 3.