

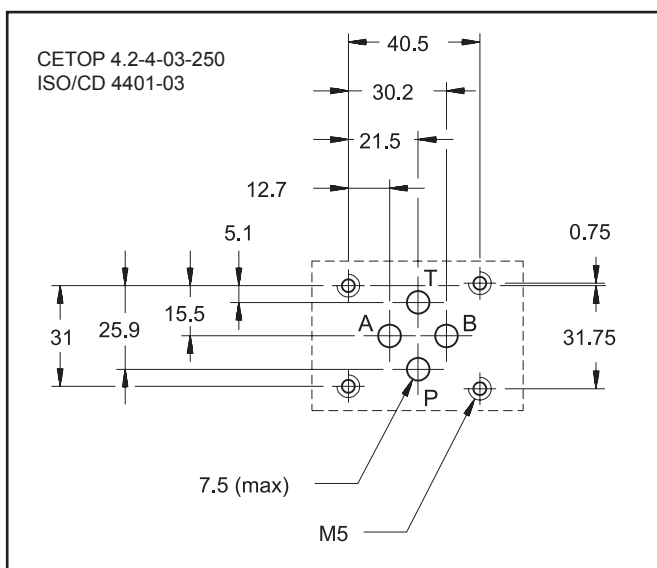
## DT03 НАПРАВЛЯЮЩИЙ РАСПРЕДЕЛИТЕЛЬ КЛАПАННОГО ТИПА С ЭЛЕКТРОМАГНИТНЫМ УПРАВЛЕНИЕМ СЕРИЯ 10

СЕТОР 03

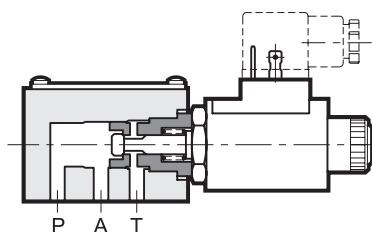
Р<sub>макс</sub> 250 бар

Q<sub>макс</sub> 25 л/мин

### МОНТАЖНАЯ ПОВЕРХНОСТЬ



### ПРИНЦИП ДЕЙСТВИЯ



- Направляющий распределитель с уплотнением в виде конического седла.
- Двух или трехлинейные варианты с возможностью герметизации в двух направлениях для двухлинейного клапана.
- Герметичные маслозаполненные электромагниты, доступные как в версии для постоянного тока, так и в версии для выпрямленного переменного тока.

### КОНФИГУРАЦИИ (см. таблицу гидравлических символов)

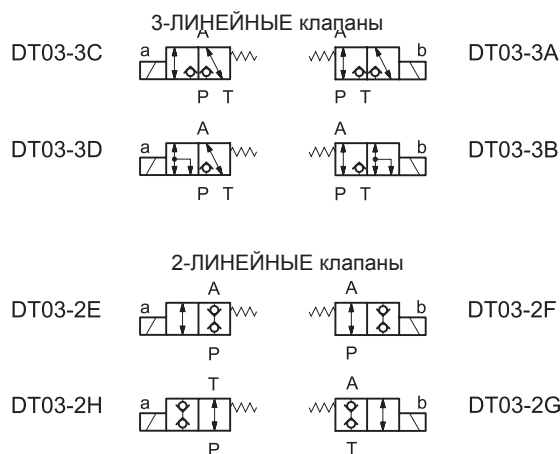
- Конфигурации "А", "В", "С", "D": 3-линейные, 2-позиционные электромагнитные клапаны.
- Конфигурации "Е", "F", "G", "H": 2-линейные, 2-позиционные электромагнитные клапаны.

### ТЕХНИЧЕСКИЕ ХАРАКТЕРИСТИКИ

(при работе с минеральным маслом вязкостью 36 сантистокс (сСт) при 50 °С)

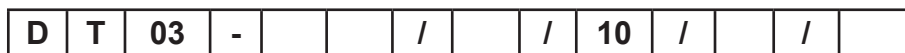
|   |   |             |
|---|---|-------------|
| Максимальное рабочее давление           | бар   | 250         |
| Максимальный расход                     | л/мин   | 25          |
| Диапазон температур окружающей среды    | °С  | -20 ... +50 |
| Диапазон температур рабочей жидкости    | °С  | -20 ... +80 |
| Диапазон вязкости рабочей жидкости      | сСт   | 10 ... 400  |
| Степень загрязнения жидкости            | В соответствии с ISO 4406:1999 класс 20/18/15 |             |
| Рекомендуемая вязкость рабочей жидкости | сСт   | 25          |
| Масса                                   | кг  | 1,3         |

### ГИДРАВЛИЧЕСКИЕ СИМВОЛЫ





## 1 - ИДЕНТИФИКАЦИОННЫЙ КОД



Направляющий распределитель клапанного типа с электромагнитным управлением

Размер в соответствии со стандартом CETOP 03

**Количество линий:**

2 = 2-линейный

3 = 3-линейный

**Конфигурация:**

**A - B - C - D:** 3-линейный, 2-позиционный электромагнитный клапан

**E - F - G - H:** 2-линейный, 2-позиционный электромагнитный клапан

**E - F - G - H:** 2-линейный, 2-позиционный электромагнитный клапан

**E - F - G - H:** 2-линейный, 2-позиционный электромагнитный клапан

**Размер жиклера в линии P:**

**D08** = отверстие Ø 0.8

**D10** = отверстие Ø 1.0

(пропустить при отсутствии необходимости)

**Уплотнения :**  
пропустить для минеральных масел  
**V** = вайтон для специальных жидкостей

**Напряжение питания**

Постоянный ток:

**12V-DC** = 12В

**24V-DC** = 24В

Переменный ток:

**24V-RAC** = 24В

**110V-RAC** = 110В

**220V-RAC** = 220В

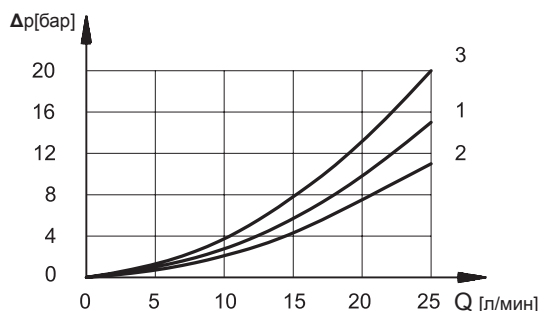
№ серии: (габаритные и монтажные размеры не изменяются от 10 до 19)

4

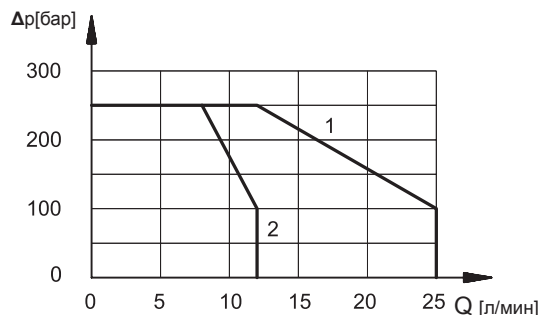
4

## 2 - ДИАГРАММЫ ХАРАКТЕРИСТИК (значения получены при вязкости 36 сСт при температуре 50 °С)

ПАДЕНИЕ ДАВЛЕНИЯ  $\Delta p$ -Q



ЭКСПЛУАТАЦИОННЫЕ ОГРАНИЧЕНИЯ



| Код клапана | Кривая на графике |                |
|-------------|-------------------|----------------|
|             | Обесточенный      | Инициированный |
| DT03-3A     | 1                 | 3              |
| DT03-3B     | 2                 | 3              |
| DT03-3C     | 1                 | 3              |
| DT03-3D     | 2                 | 3              |
| DT03-2E     | -                 | 3              |
| DT03-2F     | 1                 | -              |
| DT03-2G     | -                 | 3              |
| DT03-2H     | 1                 | -              |

| Код клапана | Кривая на графике |
|-------------|-------------------|
| DT03-3A     | 2                 |
| DT03-3B     | 1                 |
| DT03-3C     | 1                 |
| DT03-3D     | 1                 |
| DT03-2E     | 1                 |
| DT03-2F     | 2                 |
| DT03-2G     | 1                 |
| DT03-2H     | 1                 |

## 3 - ГИДРАВЛИЧЕСКИЕ ЖИДКОСТИ

Используйте гидравлические жидкости на основе минеральных масел с добавлением применимых антивспенивателей и антиоксидантов.

По поводу использования других типов жидкостей (водно-гликолевые растворы, фосфатные эфиры и т.п.) проконсультируйтесь в нашем отделе технической поддержки.



## 4 - ЭЛЕКТРИЧЕСКИЕ ХАРАКТЕРИСТИКИ

### 4.1 Электромагниты

Электромагниты состоят из двух основных частей: арматурной трубки и катушки. Трубка ввинчивается в корпус клапана и содержит плунжер, который, будучи погруженным в масло, перемещается без износа. Внутренняя часть арматурной трубки, контактирующая с маслом в возвратной линии, обеспечивает рассеивание тепла.

Катушка крепится к трубке при помощи гайки, и может поворачиваться на 360° с целью размещения ее в имеющемся пространстве. Взаимозаменяемость катушек, рассчитанных на различные напряжения, допускается в пределах одного и того же рода подаваемого тока - постоянного или выпрямленного переменного.

|   |                              |
|---|------------------------------|
| <b>КОЛЕБАНИЯ НАПРЯЖЕНИЯ ПИТАНИЯ</b>   | ±10% от V <sub>НОМ</sub>     |
| <b>ПРОДОЛЖИТЕЛЬНОСТЬ ВКЛЮЧЕНИЯ</b>  | 100%                         |
| <b>ЭЛЕКТРОМАГНИТНАЯ СОВМЕСТИМОСТЬ (ЭМС)</b>   | В соответствии с 2004/108/CE |
| <b>НИЗКОЕ НАПРЯЖЕНИЕ</b>  | В соответствии с 2006/95/CE  |
| <b>КЛАСС ЗАЩИТЫ:</b><br>Атмосферные явления(CEI EN 60529)<br>Изоляция катушки(VDE 0580)<br>Пропитка | IP 65<br>класс H<br>класс F  |

### 4.2 Потребляемые ток и мощность

При питании переменным током необходимо использовать электроразъемы типа "D" (со встроенным выпрямителем) и катушки, рассчитанные на выпрямленный переменный ток. Подача выпрямленного тока осуществляется путем использования диодного моста, внешнего или встроенного в электроразъемы типа "D", между источником переменного тока (24В, 110В, 220 В, /50 или /60 Гц) и катушкой

| Катушка  | Вольтаж [В] | Сопротивление при 20° С [Ом] | Потребляемый ток [А] | Потребляемая мощность [Вт] | Код катушки |
|----------|-------------|------------------------------|----------------------|----------------------------|-------------|
| 12V-DC   | 12          | 5,6                          | 2,14                 | 25,7                       | 1902050     |
| 24V-DC   | 24          | 21,8                         | 1,10                 | 26,4                       | 1902051     |
| 24V-RAC  | 24          | 17                           | 1,23                 | 26                         | 1902052     |
| 110V-RAC | 110         | 420                          | 0,23                 | 22                         | 1902053     |
| 220V-RAC | 220         | 1750                         | 0,11                 | 22                         | 1902054     |

### 4.3 Время срабатывания

Указанные значения относятся к расходу Q=10 л/мин, p=210 бар минерального масла при температуре 50°С, вязкости 36 сСт и напряжению питания, равному 90 % от номинального значения.

| ВРЕМЯ(±10%) | ИНИЦИИРОВАНИЯ | ОБЕСТОЧИВАНИЯ |
|-------------|---------------|---------------|
|             | 30 мс         | 50 мс         |

### 4.5 ЭЛЕКТРИЧЕСКИЕ РАЗЪЕМЫ

Клапаны с электромагнитным управлением поставляются без электроразъемов.

Электроразъемы должны заказываться отдельно.

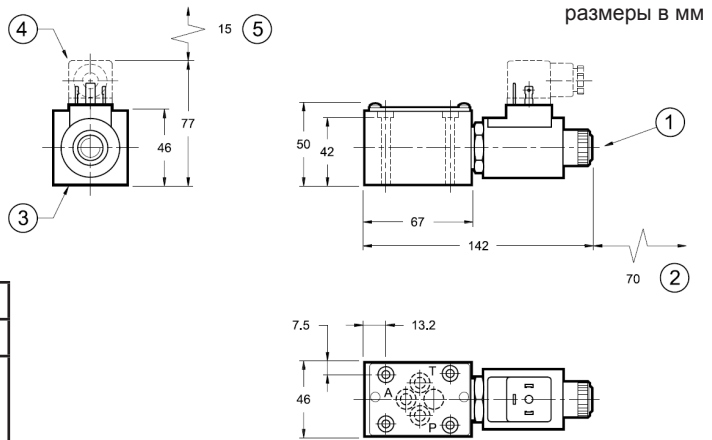
Для получения идентификации типа электроразъема, который необходимо заказать, обратитесь к каталогу 49 000.



## 5 - ГАБАРИТНЫЕ И МОНТАЖНЫЕ РАЗМЕРЫ

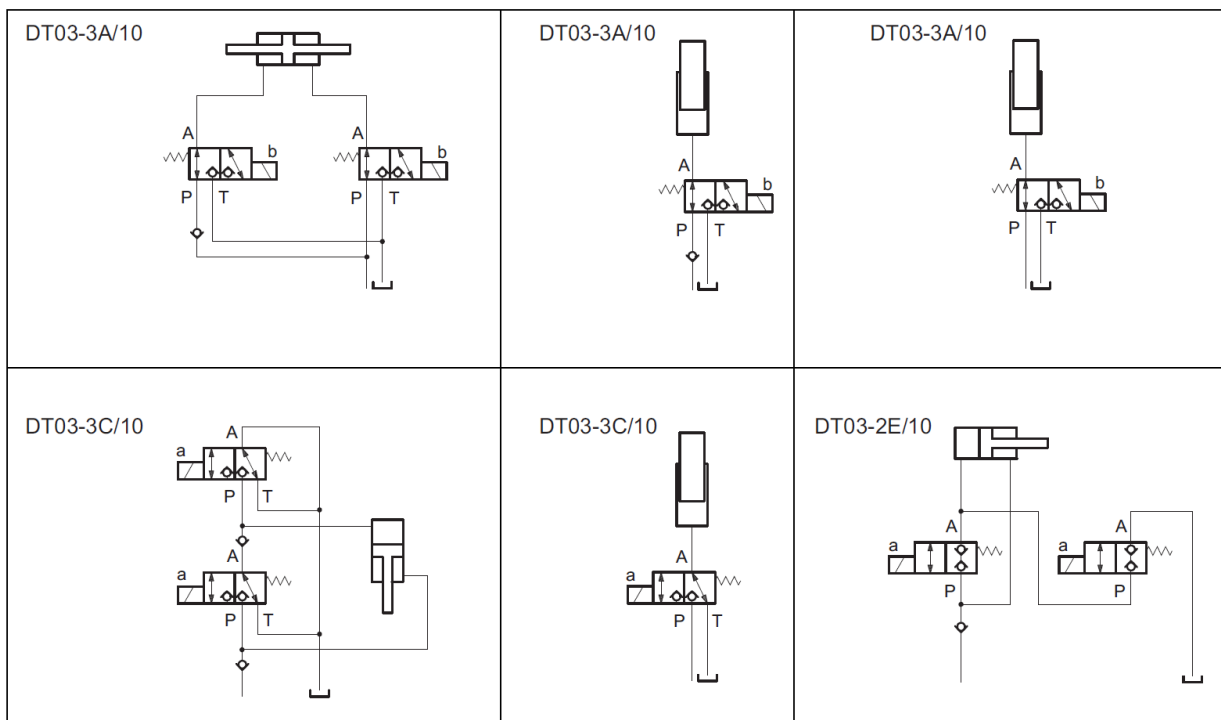
**ПРИМЕЧАНИЕ:** Положение электромагнита, показанное здесь, соответствует версиям А-В-Г. В других версиях электромагнит находится с противоположной стороны.

Крепежные винты:  
4 винта М5 х 50  
Момент затяжки: 5 Нм



|   |   |
|---|---|
| 1 | Ручное дублирование   |
| 2 | Пространство для снятия катушки   |
| 3 | Монтажная поверхность с уплотнительными кольцами:<br>Тип OR 2037(9.25x1.78) 4 шт. |
| 4 | Электроразъем заказывается отдельно(см. каталог 49 000)                           |
| 5 | Пространство для снятия разъема   |

## 6 - ПРИМЕРЫ ИСПОЛЬЗОВАНИЯ



DUPLOMATIC OLEODINAMICA SpA

ПРЕДСТАВИТЕЛЬСТВО В РОССИИ ООО "ПНЕВМАКС"

20025 LEGNANO(MI),p. le Bozzi 1/ Via Edison  
Tel.0331/472111-472236, Fax 0331/548328

Телефон: (495) 739-39-99 Факс:(495) 739-49-99  
mail@pneumax.ru www.pneumax.ru

КОПИРОВАНИЕ ЗАПРЕЩЕНО. КОМПАНИЯ ОСТАВЛЯЕТ ЗА СОБОЙ ПРАВО ВНОСИТЬ ИЗМЕНЕНИЯ В КАТАЛОГ.