

MCD

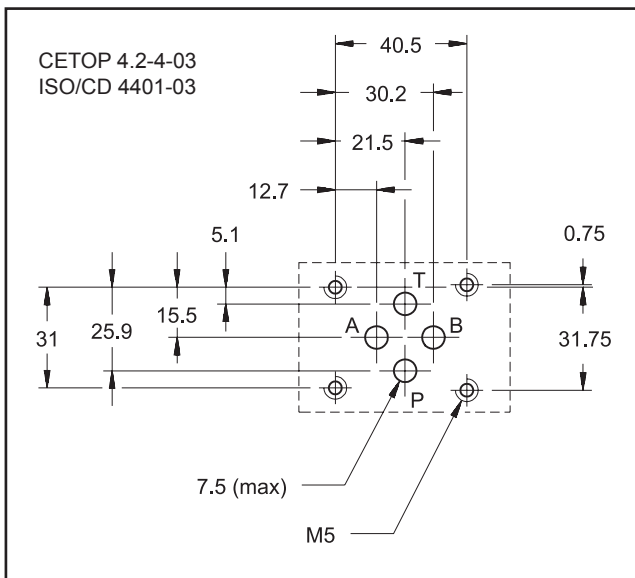
ПЕРЕПУСКНОЙ ПРЕДОХРАНИТЕЛЬНЫЙ КЛАПАН ПРЯМОГО ДЕЙСТВИЯ СЕРИЯ 51

**МОДУЛЬНОЕ ИСПОЛНЕНИЕ
SETOP 03**

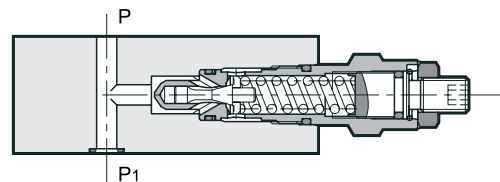
Рмакс 350 бар

Qмакс (см. таблицу номинальных значений рабочих параметров)

МОНТАЖНАЯ СХЕМА



ПРИНЦИП ДЕЙСТВИЯ



—Клапан MCD является перепускным предохранительным клапаном прямого действия в модульном исполнении с монтажной поверхностью, соответствующей стандартам SETOP и ISO.

—Клапан может быть смонтирован со всеми модульными клапанами SETOP 03 без использования трубопроводов, а только с помощью соответствующих шпилек или болтов.

—Данный клапан доступен в вариантах для одиночного регулирования на одной контролируемой магистрали и для двойного регулирования на двух контролируемых магистралях с четырьмя различными диапазонами регулирования давления.

—Этот клапан обычно используется в качестве ограничителя давления в гидравлической системе или ограничителя перепадов давления, возникающих в ходе работы гидравлических исполнительных механизмов.

—Обычно клапан поставляется в исполнении с регулировочным винтом с шестигранной головкой и стопорной гайкой, а также с ограничением максимального хода регулирования.

КОНФИГУРАЦИИ (смотрите таблицу обозначений на гидравлических схемах)

— Конфигурация «SP»: контролирует давление в магистрали P со сбросом в T.

— Конфигурация «SAT»: контролирует давление в магистрали A со сбросом в T.

— Конфигурация «SBT»: контролирует давление в магистрали B со сбросом в T.

— Конфигурация «DT»: контролирует давление в магистралях A-B со сбросом в T.

— Конфигурация «D»: контролирует давление в магистралях A-B с перекрестными сбросами.

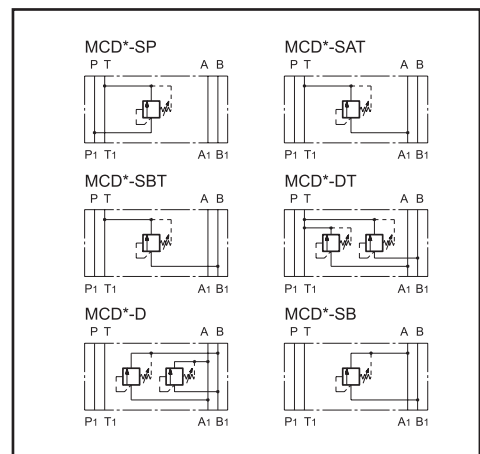
— Конфигурация «SB»: контролирует давление в магистралях B со сбросом в A.

ТЕХНИЧЕСКИЕ ХАРАКТЕРИСТИКИ

(для минерального масла с вязкостью 36 сСт при 50°C)

Максимальное рабочее давление	бар	350
Минимальное давление управления	см. диаграмму Dr-Q	
Максимальный расход в магистралях регулируемого расхода	л/мин	50
Максимальный расход в свободных магистралях	л/мин	75
Рабочий диапазон температур окружающей среды	°C	-20 ... +50
Диапазон температур жидкости	°C	-20 ... +80
Диапазон вязкостей жидкости	сСт	10 ... 400
Рекомендуемая вязкость	сСт	25
Допустимый уровень загрязнения жидкости	Класс 5/6 по NAS 1638	
Масса: MCD - SP / MCD - SAT / MCD - SBT / MCD - SB MCD - DT / MCD - D	кг	1,4
	кг	2,0

ОБОЗНАЧЕНИЕ НА ГИДРАВЛИЧЕСКИХ СХЕМАХ





1 - ИДЕНТИФИКАЦИОННЫЙ КОД

M C D		-	/	51	/	
-------	--	---	---	----	---	--

Размер СЕТОР 03
Модульное исполнение

Перепускной предохранительный клапан прямого действия

Диапазон регулирования давления:
2 = до 25 бар 5 = до 210 бар
3 = до 70 бар 6 = до 350 бар
4 = до 140 бар

Конфигурации:
SP: одиночный на магистрали P со сбросом в T
SAT: одиночный на магистрали A со сбросом в T
SBT: одиночный на магистрали B со сбросом в T

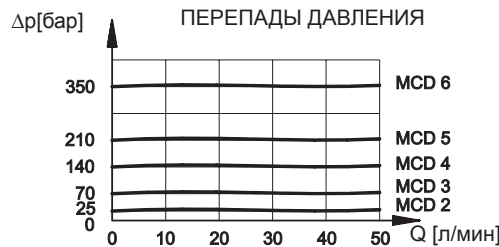
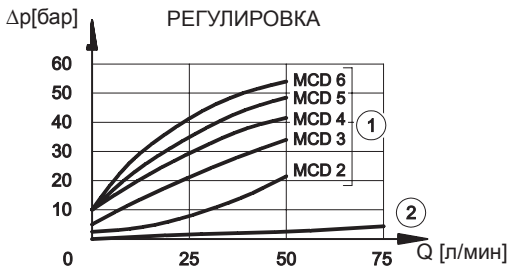
DT: двойной на магистралях A-B со сбросом в T
D: двойной на магистралях A-B с перекрестными сбросами
SB: одиночный на магистрали B со сбросом в A

Пропустить, если регулировка осуществляется с помощью винта с потайной шестигранной головкой - стандарт
K = Регулировочная ручка

Уплотнения:
N = уплотнения NBR для минеральных масел (стандарт)
V = уплотнения FPM для специальных типов жидкостей

Номер серии (габаритные и монтажные размеры остаются неизменными для серий с 50 по 59)

2 - ДИАГРАММЫ ХАРАКТЕРИСТИК (значения получены при консистенции 36 сСт при 50°C)



1) перепады давления на трубопроводе В1 г В при положении калибровочного винта в начале диапазона регулирования (минимальное контролируемое давление)
2) перепады давления на свободных магистралях

3 - ГИДРАВЛИЧЕСКИЕ ЖИДКОСТИ

Используйте гидравлические жидкости на основе минеральных масел с добавлением применимых антивспенивателей и антиоксидантов. По поводу использования других типов жидкостей (водно-гликолевые растворы, фосфатные эфиры и т.п.) проконсультируйтесь, пожалуйста, в нашем отделе технической поддержки.

4 - ГАБАРИТНЫЕ И МОНТАЖНЫЕ РАЗМЕРЫ

размеры в мм

1	Стопорная гайка: гаечный ключ 19
2	Регулировочный винт с внутренней шестигранной головкой: шестигранный ключ 6 (стандарт) Для увеличения давления вращать по часовой стрелке
3	шестигранный ключ 6 (стандарт)
4	Для увеличения давления вращать по часовой стрелке
5	Стопорное кольцо

DIPLOMATIC OLEODINAMICA SpA

20025 LEGNANO(MI), p. le Bozzi 1/ Via Edison
Tel. 0331/472111-472236, Fax 0331/548328

ПРЕДСТАВИТЕЛЬСТВО В РОССИИ ООО "ПНЕВМАКС"

Телефон: (495) 739-39-99 Факс: (495) 739-49-99
mail@pneumax.ru www.pneumax.ru

КОПИРОВАНИЕ ЗАПРЕЩЕНО. КОМПАНИЯ ОСТАВЛЯЕТ ЗА СОБОЙ ПРАВО ВНОСИТЬ ИЗМЕНЕНИЯ В КАТАЛОГ.