



PSC

ДЕРЖАТЕЛИ ДЛЯ ЭЛЕКТРОННЫХ БЛОКОВ УПРАВЛЕНИЯ ФОРМАТА EUROCARD СЕРИЯ 20

DIN 41612
IEC 603

ТЕХНИЧЕСКИЕ ХАРАКТЕРИСТИКИ

Разъем	Розетка DIN 41612 типы D и F	
Количество контактов	32 или 48	
Максимальное напряжение	B	250
Максимальный ток	A	4
Максимальное сечение присоединяемых гибких проводов	мм ²	2,5
Максимальное сечение присоединяемых жестких проводов	мм ²	4
Присоединение проводов	Клемнная колодка с зажимными винтами	

ОПИСАНИЕ

—Держатели типа PSC представляют собой элементы вспомогательного оборудования, служащие для установки электронных блоков управления типа UEIK.
—Держатели выпускаются с разъемом типа D (32-контакта) или F (48 контактов).
—Держатели оснащены специальным предохранительным замком, удерживающим электронный блок управления в зафиксированном положении и предотвращающим случайное прерывание контакта в разьеме.
—Присоединение проводов осуществляется через клемную колодку с зажимными винтами.
—Держатели можно устанавливать внутри шкафов управления с монтажом непосредственно на панель.

1 - ИДЕНТИФИКАЦИОННЫЙ КОД

P S C - / 20

Держатели для электронных блоков управления типа Eurocard

Серийный № (монтажные размеры и электрические схемы остаются неизменными для серий от 20 до 29)

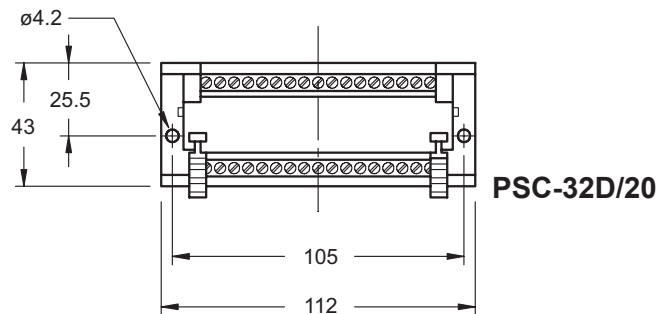
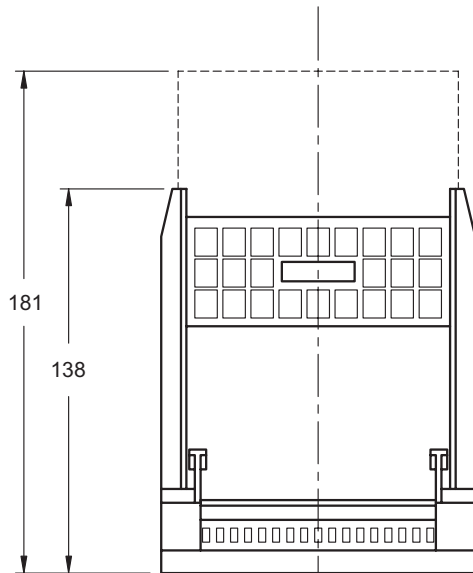
Количество контактов:
32D - 32 контакта
48F - 48 контактов



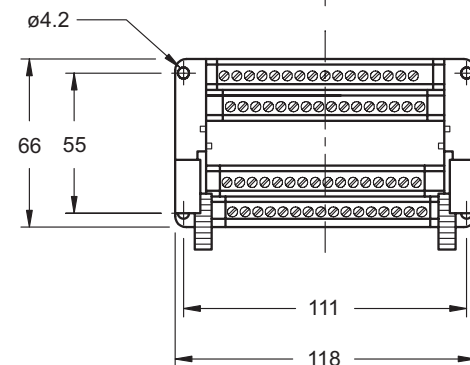
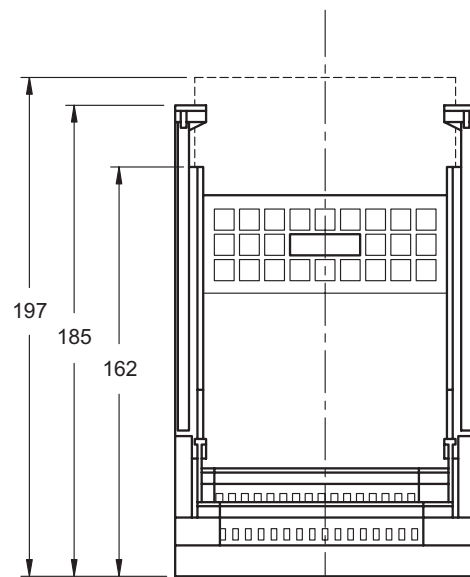
2 - ГАБАРИТНЫЕ И МОНТАЖНЫЕ РАЗМЕРЫ

Размеры в мм

PSC-32D/20



PSC-48F/20



86

86

DIPLOMATIC OLEODINAMICA SpA

20025 LEGNANO(MI),p. le Bozzi 1/ Via Edison
Tel.0331/472111-472236, Fax 0331/548328

ПРЕДСТАВИТЕЛЬСТВО В РОССИИ ООО "ПНЕВМАКС"

Телефон: (495) 739-39-99 Факс:(495) 739-49-99
mail@pneumax.ru www.pneumax.ru

КОПИРОВАНИЕ ЗАПРЕЩЕНО. КОМПАНИЯ ОСТАВЛЯЕТ ЗА СОБОЙ ПРАВО ВНОСИТЬ ИЗМЕНЕНИЯ В КАТАЛОГ.