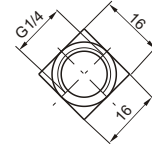
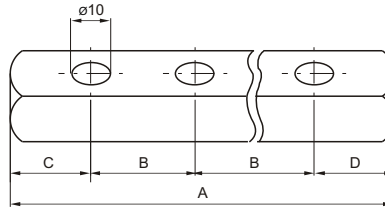


Коллектор для батарейного монтажа распределителей G1/8" при помощи пустотелых винтов модели 407V18 (смотрите раздел "Фитинги" каталога)

Отверстие питания (G1/4") выполнено насквозь.

Вместо распределителей можно монтировать и другие устройства, включая фитинги с внутренней резьбой.



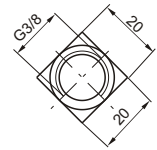
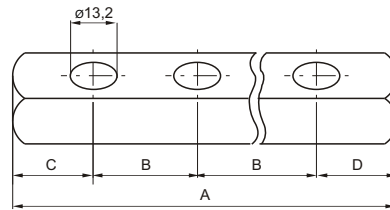
Код для заказа		* Количество позиций								
		2	3	4	5	6	7	8	9	10
6.10.18.18/*	A	58	76	94	112	130	148	166	184	202
	B	18	18	18	18	18	18	18	18	18
	C	20	20	20	20	20	20	20	20	20
	D	20	20	20	20	20	20	20	20	20
	Масса, г	55	80	105	130	155	180	205	230	255
6.10.18.25/*	A	70	95	120	145	170	195	220	245	270
	B	25	25	25	25	25	25	25	25	25
	C	20	20	20	20	20	20	20	20	20
	D	25	25	25	25	25	25	25	25	25
	Масса, г	80	115	150	185	220	255	290	325	360
6.10.18.26/*	A	66	92	118	144	170	196	222	248	274
	B	26	26	26	26	26	26	26	26	26
	C	20	20	20	20	20	20	20	20	20
	D	20	20	20	20	20	20	20	20	20
	Масса, г	70	110	145	185	220	260	300	340	375
6.10.18.30/*	A	80	110	140	170	200	230	260	290	320
	B	30	30	30	30	30	30	30	30	30
	C	25	25	25	25	25	25	25	25	25
	D	25	25	25	25	25	25	25	25	25
	Масса, г	100	140	180	220	260	300	340	380	420
6.10.18.32/*	A	82	114	146	178	210	242	274	306	338
	B	32	32	32	32	32	32	32	32	32
	C	25	25	25	25	25	25	25	25	25
	D	25	25	25	25	25	25	25	25	25
	Масса, г	100	145	190	235	280	325	370	415	460
6.10.18.35/*	A	89	124	159	194	229	264	299	334	369
	B	35	35	35	35	35	35	35	35	35
	C	27	27	27	27	27	27	27	27	27
	D	27	27	27	27	27	27	27	27	27
	Масса, г	110	160	210	260	310	360	410	460	510

ВНИМАНИЕ: число перед чертой в коде обозначает максимальную толщину распределителя в миллиметрах.

Коллектор для батарейного монтажа распределителей G1/4" при помощи пустотелых винтов модели 407V14 (смотрите раздел "Фитинги" каталога)

Отверстие питания (G3/8") выполнено насквозь.

Вместо распределителей можно монтировать и другие устройства, включая фитинги с внутренней резьбой.



Код для заказа		* Количество позиций								
		2	3	4	5	6	7	8	9	10
6.10.14.20/*	A	65	85	105	125	145	165	185	22,55	225
	B	20	20	20	20	20	20	20	20	20
	C	22,5	22,5	22,5	22,5	22,5	22,5	22,5	22,5	22,5
	D	22,5	22,5	22,5	22,5	22,5	22,5	22,5	22,5	22,5
	Масса, г	130	150	190	190	210	230	250	270	290
6.10.14.25/*	A	75	100	125	150	175	200	225	250	275
	B	25	25	25	25	25	25	25	25	25
	C	25	25	25	25	25	25	25	25	25
	D	25	25	25	25	25	25	25	25	25
	Масса, г	140	170	200	230	260	290	320	350	380
6.10.14.30/*	A	80	110	140	170	200	230	260	290	320
	B	30	30	30	30	30	30	30	30	30
	C	25	25	25	25	25	25	25	25	25
	D	25	25	25	25	25	25	25	25	25
	Масса, г	150	190	230	270	310	350	390	430	470
6.10.14.35/*	A	85	120	155	190	225	260	295	335	365
	B	35	35	35	35	35	35	35	35	35
	C	30	30	30	30	30	30	30	30	30
	D	20	20	20	20	20	20	20	20	20
	Масса, г	160	210	260	310	360	410	460	510	560
6.10.14.45/*	A	115	160	205	250	295	340	385	430	365
	B	45	45	45	45	45	45	45	45	45
	C	35	35	35	35	35	35	35	35	35
	D	35	35	35	35	35	35	35	35	35
	Масса, г	200	275	350	425	500	575	650	725	560

ВНИМАНИЕ: число перед чертой в коде обозначает максимальную толщину распределителя в миллиметрах.